

Ausschreibung Prodema ProdEX 'geklebt'

Fassaden-System Prodema ProdEX, Echtholz furnier

Bedingungen und Hinweise

Für die Ausführung der Arbeiten sind die entsprechenden SIA-Normen verbindlich, insbesondere gilt Norm SIA 118 "Allgemeine Bedingungen für Bauarbeiten".

Speziell zu beachten sind: Norm SIA 123, "Bedingungen und Messvorschriften für Spenglerarbeiten", Norm SIA 124, "Bedingungen und Messvorschriften für Fassadenverkleidungen mit harten Materialien" sowie 'SFHF-Richtlinien für hinterlüftete Fassaden'.

Empfehlung SIA 180, "Wärmeschutz im Hochbau".

	Einheit	Anzahl	àFr.	Total Fr.
1.0 Vorarbeiten				
1.1 Gerüstung	bauseits			
1.2 Baustelleneinrichtung mit An- und Abtransport	pauschal			
1.3 Massaufnahmen, Planung und dgl. Bestimmen aller vertikalen und horizontalen Gebäudeachsen	pauschal			
2.0 Arbeiten nach Aufwand				
2.1 Vorarbeiter	Std.			
2.2 Facharbeiter	Std.			
2.3 Hilfsarbeiter	Std.			
3.0 Unterkonstruktion				
3.1 Unterkonstruktion in Alu. Bestehend aus Konsolen mit Thermostop. Befestigung auf Mauerwerk gedübelt. Tragprofile Aluwinkel horizontal angeordnet in Konsole und ausgefluchtet. Systemlieferant IsoWall AG, 062 797 3511. Unterkonstruktion fertig montiert und justiert für Vorhängedistanz ... mm				
H-Konsolen ... mm	Stk			
Winkel M 45x50x2.3 mm	lm			
Winkel M 80x50x2.3 mm	lm			
Eckverbinder zu Winkel M 39x4.5 mm	Stk			
3.2 Plattentragprofil vertikal auf Horizontalwinkel M genietet. Profillängen ergibt sich durch Plattenformat in der Höhe Werkseitig abgelängt und mit Langloch gestanzt für die Nietenbefestigung. Die Verwendung eines Nietengerätes mit passendem Sondermundstück zur Einhaltung der				

Distanz von 0.2 mm zwischen Profil und Niete, ist für die Profilbefestigung zwingend erforderlich. Dadurch ist die Plattendehnung gewährleistet.

Z-Profil 35x50x35 mm; Länge ... mm Stk
 Z-Profil 35x50x80 mm; Länge ... mm Stk

4.0 Lüftungsprofile

4.1 Fassadenfuss Alu-Lochwinkel 30/60 mm Im
 4.2 Unter Dachrand Alu-Lüftungstreifen 50 mm Im

5.0 Wärmedämmung

5.1 ISOVER PBF Extra (Lambda 0.032) BKZ 6q.3 Dämmdicke ... mm inkl. mech. Befestigung. m²
 5.2 Fensterleibungen ... mm; Tiefe ... mm Im
 5.3 Sockelbereich in Styrodur extrudiert, ... mm Höhe ca. ... mm Im

6.0 Fassadenbekleidung Prodema ProdEX

6.1 Liefern und montieren von grossformatiger Plattenverkleidung im Format 1220x2440 mm, zugeschnitten auf das Mass gemäss Einteilung Fassade nach Architektenplan Verschnittanteil ..%

Dicke: .. mm
 Oberflächenseite: Naturholz
 Farbe: nach Musterkollektion
 Verlegung: Holzstruktur *horizontal / vertikal* nach Fassadenplan

Befestigung gemäss Verarbeitungsrichtlinien:
 Unsichtbare Ausführung mit Klebetechnik Innotec Project System auf Pos. 3.2 vertikalen Plattentragprofile.

Die Plattenprofile sind zu reinigen, zu preimern, die Fassadenplatte ist im Bereich der Klebeverbindung anzuschleifen und zu preimern.

Die Kleberaupe ist 3 mm dick über die gesamte Plattenhöhe auszuführen. Die Platte wird über ein doppelseitiges Kleband bis zum Aushärten des Klebers gehalten. Es sind die Hinweise des Klebeherstellers zu beachten.

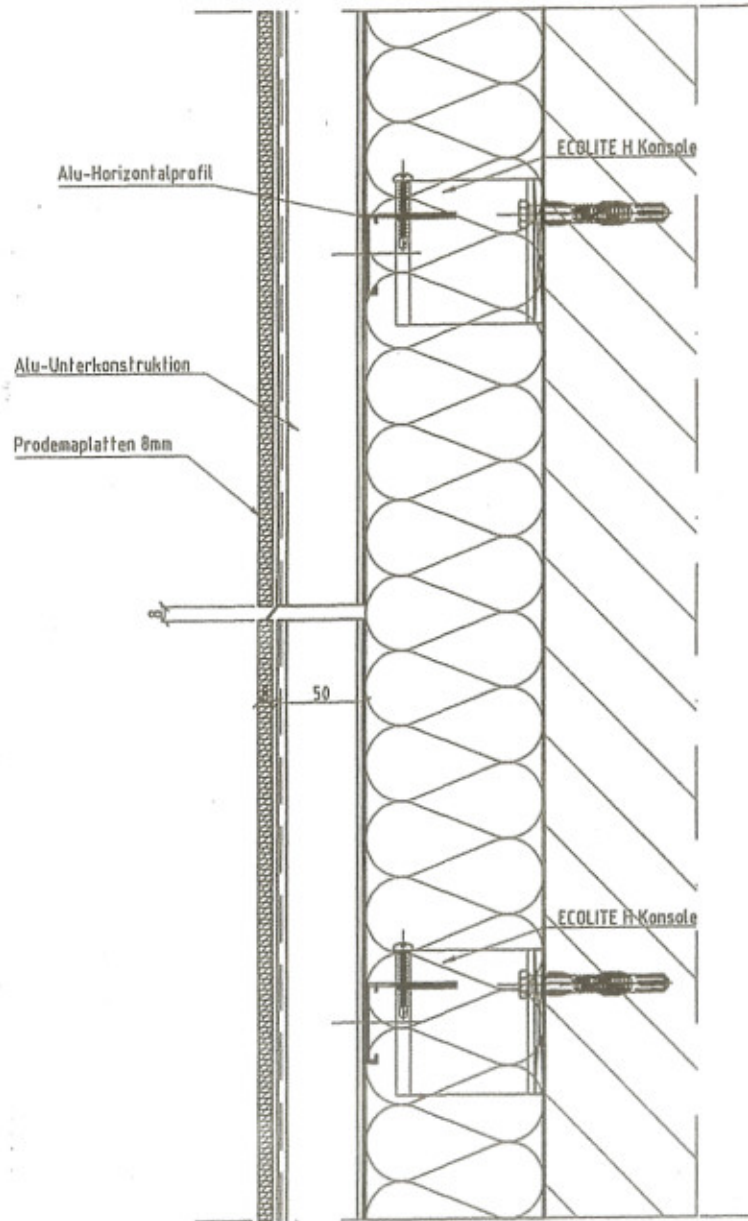
Bezug durch Plattenlieferant Prodema:
 Iso Wall AG, 062 797 3511 m²

6.2 Aus- und Anschnitte Fensterteile Im
 6.3 Anschnitte Ecken und Dachrand Im
 6.4 Ausschnitte ca. ... x ... mm Stk
 6.5 Ausschnitte rund Ø ... mm Stk

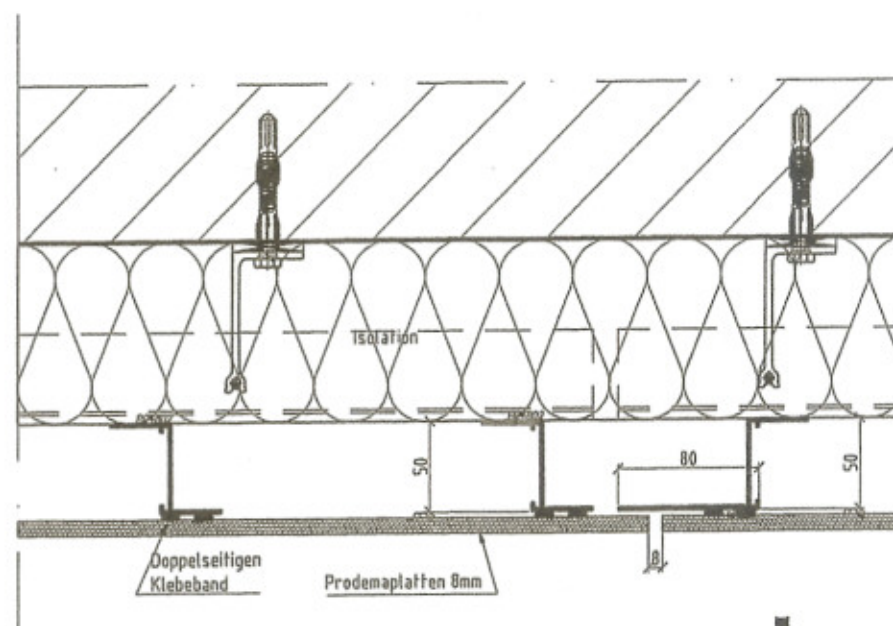
7.0 Leibungsbekleidung

7.1	Wie Fassade Prodema ProdEX Platten. Tiefe bis ... mm	lm
7.2	F-Profil an Fensterrahmen	lm
8.0	Fensterstürze	
8.1	Tragwinkelprofil 45x50x2.3 mm für Befestigung der Prodema Sturzplatte	lm
8.2	Seitliche Befestigungswinkel 39x4.5 mm L=75/75 mm für Tragwinkelprofile	Stk
8.3	Prodema Sturzplatte. Tiefe bis ... mm auf Tragwinkelpro- fil befestigt	lm
9.0	Fensterbänke	
9.1	Liefern und montieren der Fensterbänke in Alu eloxiert, Stärke 2 mm Abw. ... mm mit seitlichen Aufbügen inkl. Befestigungs- winkel	lm
9.2	Aufbüge	Stk
9.3	Zuschlag einbrennlackiert nach RAL oder NCS	lm
10.0	Reinigung	
10.1	Reinigen von Schmutz und Staub mit Lappen bei Gerüstdemontage	pauschal
10.2	Einsetzen der Platten bei Demontage Gerüstanker	Stk

Vertikalschnitt



Prodema unsichtbar befestigt (Klebmontage)



Horizontalschnitt

Detail Verklebung mit Fuge 3mm
Kleber = ADHESEAL PROJECT INNOTECH

