

# Ausschreibung Prodema ProdEX 'geschraubt'

## Fassaden-System Prodema ProdEX, Echtholz furnier

### Bedingungen und Hinweise

Für die Ausführung der Arbeiten sind die entsprechenden SIA-Normen verbindlich, insbesondere gilt Norm SIA 118 "Allgemeine Bedingungen für Bauarbeiten".

Speziell zu beachten sind: Norm SIA 123, "Bedingungen und Messvorschriften für Spenglerarbeiten", Norm SIA 124, "Bedingungen und Messvorschriften für Fassadenverkleidungen mit harten Materialien" sowie 'SFHF-Richtlinien für hinterlüftete Fassaden'.

Empfehlung SIA 180, "Wärmeschutz im Hochbau".

	Einheit	Anzahl	àFr.	Total Fr.
<b>1.0 Vorarbeiten</b>				
1.1 Gerüstung			bauseits	
1.2 Baustelleneinrichtung mit An- und Abtransport			pauschal	
1.3 Massaufnahmen, Planung und dgl. Bestimmen aller vertikalen und horizontalen Gebäudeachsen			pauschal	
<b>2.0 Arbeiten nach Aufwand</b>				
2.1 Vorarbeiter			Std.	
2.2 Facharbeiter			Std.	
2.3 Hilfsarbeiter			Std.	
<b>3.0 Unterkonstruktion</b>				
3.1 Unterkonstruktion in Holz-Alu. Bestehend aus Konsolen mit Thermostop. Befestigung auf Mauerwerk gedübelt. Tragprofile Aluwinkel horizontal angeordnet in Konsole gesteckt und ausgefluchtet Systemlieferant IsoWall AG, 062 797 3511 Unterkonstruktion fertig montiert und justiert für Vorhängedistanz ... mm H-Konsolen, ... mm Winkel HM 45x50x2.3 mm Winkel HM 88x50x2.3 mm Profilverbinder 39x4.5 mm Anschlusswinkel-Eck 39x4.5 mm Total				m <sup>2</sup>
3.2 Vertikallattung 30/70 mm kalibriert auf Tragprofil HM geschraubt im Abstand der Fassadenplatteneinteilung				m <sup>2</sup>

#### 4.0 Lüftungsprofile

- 4.1 Fassadenfuss Alu-Lochwinkel 30/60 mm Im
- 4.2 Unter Dachrand Alu-Lüftungstreifen 50 mm Im

#### 5.0 Wärmedämmung

- 5.1 ISOVER PBF Extra (Lambda 0.032) BKZ 6q.3  
Dämmdicke ... mm inkl. mech. Befestigung. m<sup>2</sup>
- 5.2 Fensterleibungen ... mm; Tiefe ... mm Im
- 5.3 Sockelbereich in Styrodur extrudiert, ... mm  
Höhe ca. ... mm Im

#### 6.0 Fassadenbekleidung Prodema ProdEX

- 6.1 Liefern und montieren von grossformatiger Plattenverklei-  
dung im Format 1220x2440 mm, zugeschnitten auf das  
Mass gemäss Einteilung Fassade nach Architektenplan  
Verschnittanteil ..%  
Dicke: .. mm  
Oberflächensichtseite: Naturholz  
Farbe: nach Musterkollektion  
Verlegung: Holzstruktur *horizontal / vertikal*  
nach Fassadenplan  
Befestigung gemäss Verarbeitungsrichtlinien: Sichtbar  
mit eingefärbten Spezial-Schrauben. Bezug durch Platten-  
lieferant Prodema: Iso Wall AG, 062 797 3511 m<sup>2</sup>
- 6.2 Gummifugenband EPDM:  
60 mm Im  
120 mm Im
- 6.3 Horizontal L-Fugenbleche Im
- 6.4 Anschnitte Ecken und Dachrand Im
- 6.5 Ausschnitte ca. ... x ... mm Stk
- 6.6 Ausschnitte rund Ø ... mm Stk

#### 7.0 Leibungsbekleidung

- 7.1 Wie Fassade Prodema ProdEX Platten.  
Tiefe bis ... mm Im
- 7.2 F-Profil an Fensterrahmen Im

#### 8.0 Fensterstürze

- 8.1 Tragwinkelprofil 45x50x2.3 mm für Befestigung der  
Prodema Sturzplatte Im
- 8.2 Seitliche Befestigungswinkel 39x4.5 mm  
L=75/75 mm für Tragwinkelprofile Stk

8.3 Prodema Sturzplatte. Tiefe bis ... mm auf Tragwinkelprofil befestigt lm

## 9.0 Fensterbänke

9.1 Liefern und montieren der Fensterbänke in Alu eloxiert, Stärke 2 mm  
Abw. ... mm mit seitlichen Aufbügen inkl. Befestigungswinkel lm

9.2 Aufbüge Stk

9.3 Zuschlag einbrennlackiert nach RAL oder NCS lm

## 10.0 Reinigung

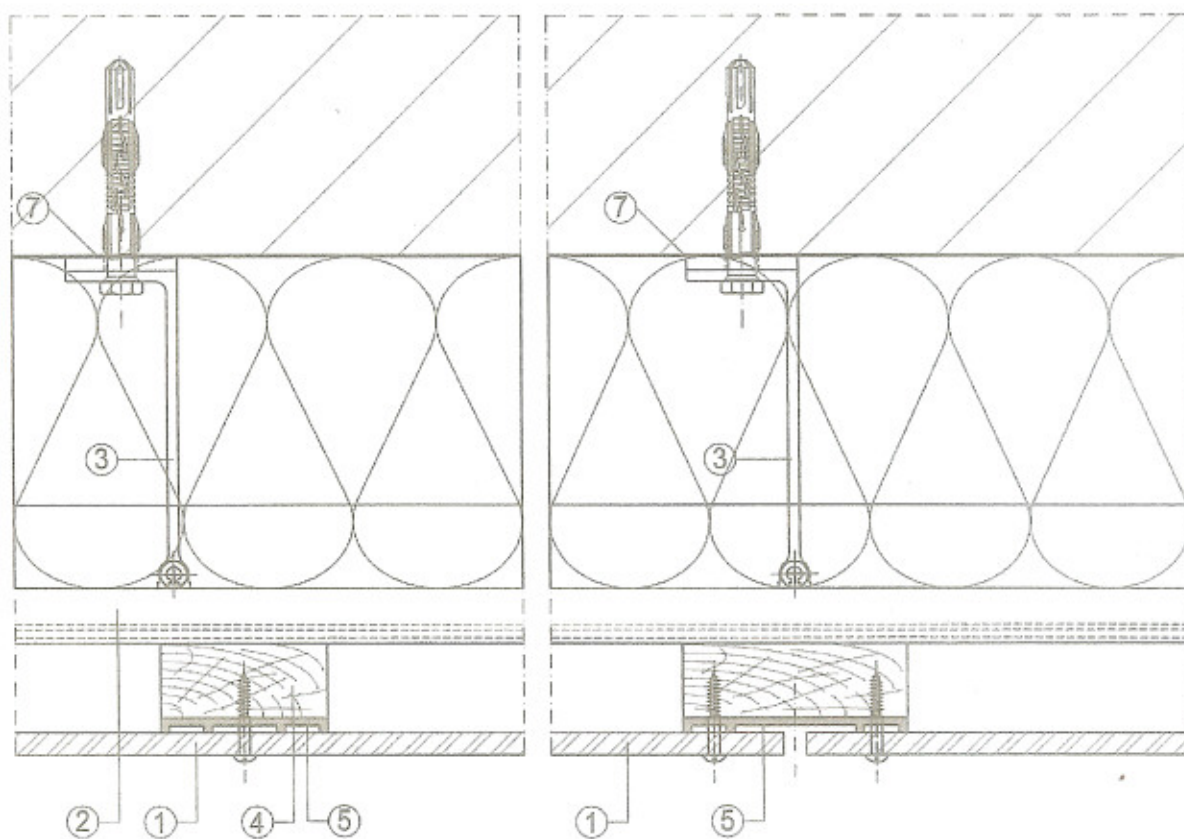
10.1 Reinigen von Schmutz und Staub mit Lappen bei Gerüstdemontage pauschal

10.2 Einsetzen der Platten bei Demontage Gerüstanker Stk

---

# Prodema ProdEX geschraubt

## Horizontalschnitt 1



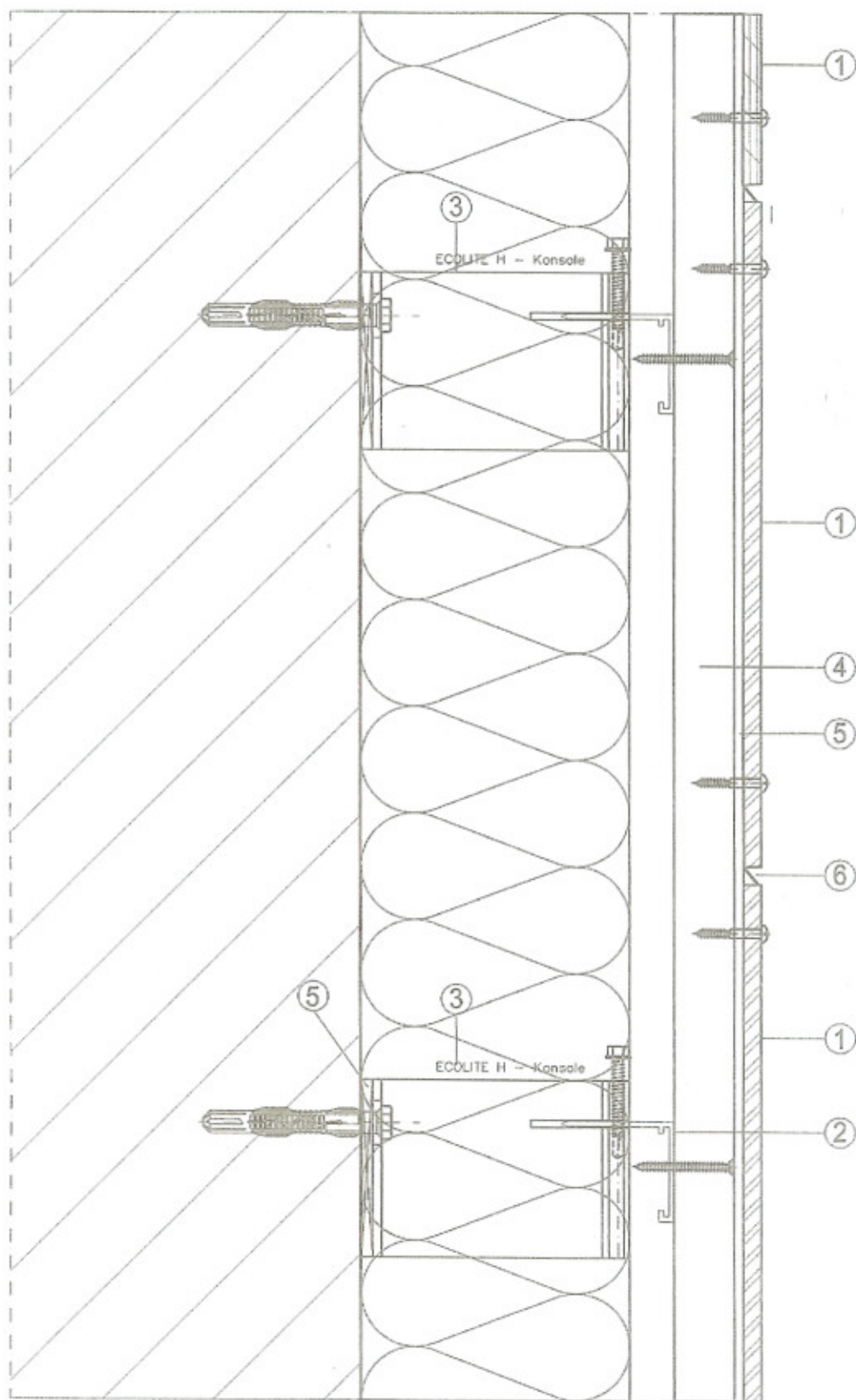
- ① Prodema Platte
- ② Ecolite\_Profil MM 455023
- ③ Ecolite\_H-Konsole

- ④ Vertikal Holzprofil
- ⑤ EPDM-Gummifugenband
- ⑥ Abweisblech

- ⑦ Thermostop 5mm

# Prodema ProdEX geschraubt

## Vertikalschnitt 2



- |                            |                       |                  |
|----------------------------|-----------------------|------------------|
| ① Prodema Platte           | ④ Vertikal Holzprofil | ⑦ Thermostop 5mm |
| ② Ecolite_Profil MM 455023 | ⑤ EPDM-Gummifugenband |                  |
| ③ Ecolite_H-Konsole        | ⑥ Abweisblech         |                  |